

**Seguici sui social  
iscriviti ai gruppi Facebook**

**TRUFFE  
GAS E LUCE**

**SPORTELLO  
GAS E LUCE**

Il sito di riferimento  
delle maggiori truffe di gas e luce in Italia

**Truffe  
Gas e Luce**

www.truffegaseluce.it

**Sportello**  
GAS & LUCE

**Resta aggiornato  
sulle maggiori truffe  
presenti nel mercato  
libero dell'energia!**

**Resta in contatto  
e aggiornato  
sulle novità dello  
Sportello!**

**facebook**

**AFFIDATI ALLO SPORTELLO GAS E LUCE E AVRAI  
IL TUO PUNTO FISICO DI RIFERIMENTO PER LE  
BOLLETTE DI ENERGIA ELETTRICA E GAS.**

**Mai più fastidiosi call center, zero finti risparmi,  
senza più cambiare fornitore ogni 6 mesi  
sperando di trovare quello giusto!**

**Rivolgiti allo Sportello Gas e Luce  
più vicino a te!**

**Ecco le nostre sedi:**

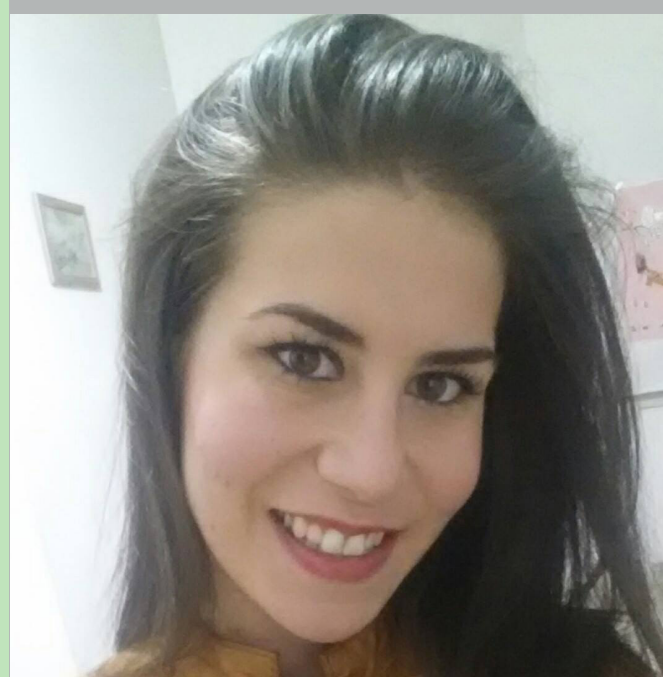
**Sportello gas e luce Brandizzo**  
è in Via Torino 97  
Tel: 011.19.23.11.45  
brandizzo@sportellogaseluze.it

**Sportello gas e luce Canale**  
è in Via Roma 64  
Tel: 347.705.46.52  
canale@sportellogaseluze.it

**Sportello gas e luce Poirino**  
è in Via Amaretti 1/C  
Tel: 011.046.88.35  
poirino@sportellogaseluze.it

**Sportello gas e luce Trofarello**  
è in Via Roma 5/C  
Tel: 011.245.74.41  
trofarello@sportellogaseluze.it

**LA TESTIMONIANZA  
DEL MESE**



*"Disponibilità  
e professionalità  
assicurata".*

**ILENIA  
BARBA**

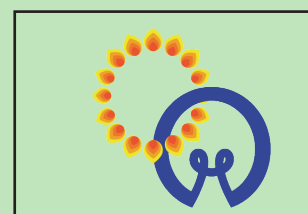
Edizione di Giugno 2020

"Voci di Sportello" è una rivista offerta da Sportello gas e luce, un brand del Gruppo BS S.r.l.  
Sede Legale: Via Amaretti 1/C - 10046 Poirino (TO) PARTITA IVA: 12240580014 | Tutti i diritti sono riservati ©

Copia Gratuita

**Sportello**  
GAS & LUCE

# Voci di Sportello



*La rivista mensile e "tutta verde" dello Sportello Gas e Luce*

## IMPORTANTI NOVITÀ DALLO SPORTELLO GAS E LUCE

Ciao e benvenuto a questo nuovissimo numero di Voci di Sportello.

Beh, che dire, per prima cosa, ti sarà saltato all'occhio che la nostra rivista mensile ha cambiato formato e soprattutto colore.

Da oggi puoi chiamare la nostra rivista o "Voci di Sportello" o "La Verde!".

Scherzi a parte, leggendo l'intera rivista noterai che questa non è l'unica modifica che è stata fatta, anzi!

In questi mesi abbiamo lavorato incessantemente, anche (e soprattutto) nel periodo di lockdown per portare avanti alcune interessanti collaborazioni e progetti a corollario del grande progetto che stiamo portando avanti con la luce e il gas grazie agli Sportelli Gas e Luce.

Tutto questo, finalmente, lo scoprirai da questo numero in poi. Abbiamo fortemente voluto crearlo con un maggior numero di contenuti e tutti nuovi. Per questo motivo e per non farci mancare nulla, abbiamo stravolto l'intera veste della

rivista.

Fatta questa premessa, ancora più dei mesi scorsi, ti invito a leggere prima uscita di "Voci di Sportello" di questo mese perchè pagina dopo pagina, troverai notizie e informazioni importanti relative al mondo dell'energia elettrica e gas e di tutto quello che sta attorno.

Nello specifico, la nostra prima collaborazione con DOTTOR TERMO®, impersonificata con una persona, Diego Gerussi, con ben 25 anni nel settore dell'impiantistica idraulica, che ci farà scoprire cosa è possibile fare nei nostri impianti del gas della nostra abitazione per evitare di spendere inutilmente centinaia di euro sulla propria bolletta del gas e ci farà capire come mantenere in pieno stato di salute il nostro impianto di riscaldamento, cottura e acqua calda.

Ma non è finita qui, perchè a partire da questo mese, abbiamo il piacere di presentarti GUFO LED, il brand partner di Sportello Gas e Luce che riguarda tutto quello che c'è da sapere non solo sulle lampa-

de, ma su tutto il mondo LED!

Non mancherà infine, sempre al centro dell'attenzione dell'intera rivista, la parte relativa al mondo dell'energia elettrica e del gas, con la nostra esperienza di ormai 8 anni in questo settore, pieno di insidie e problemi nascosti dietro l'angolo.

Sempre più approfondimenti, soluzioni, informazioni su questo mercato dove call center preparati e venditori da 4 soldi la vogliono fare da padrona grazie a sotterfugi poco legali per spremere te e le tue utenze per avere una provvigione, senza pensare alla tua reale necessità o eventuale problema.

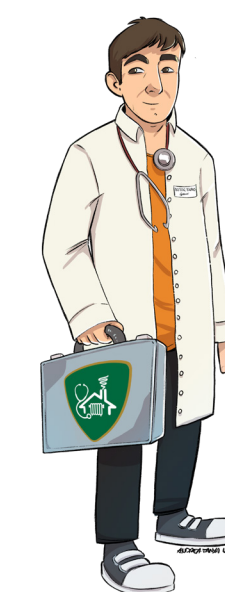
Bene, ti abbiamo presentato tutto quello che dovevi sapere, da adesso non ti resta che goderti questo nuovo numero di "Voci di Sportello" e leggere finalmente una rivista di settore che ti darà un vero e proprio aiuto su come vivere la tua casa al meglio.

Buona lettura!

Sportello Gas e Luce

**Sportello**  
GAS & LUCE

**GufuLED**



## LE TUE LAMPADE A LED NON SEMPRE FUNZIONANO PER QUANTO DOVREBBERO? ECCO TUTTO QUELLO CHE C'È DA SAPERE...

**SE LE TUE LAMPADE A LED NON SEMPRE FUNZIONANO PER QUANTO DOVREBBERO CI SONO 2 RAGIONI FONDAMENTALI. ECCO TUTTO QUELLO CHE C'È DA SAPERE**

Se stai leggendo questo articolo probabilmente nel tuo appartamento non hai ancora dappertutto le lampade a LED o stai cercando una soluzione efficace e non onerosa per la tua illuminazione di casa.

Ancora adesso, che la tecnologia delle lampade si è diffusa e sviluppata ormai a macchia d'olio, esistono ancora adesso delle situazioni in cui non sempre la cifra spesa, magari ben più cara di altre soluzioni di illuminazione a LED, è commisurata con la qualità della lampada a LED.

Alcune volte sentiamo dire: "Eh ma questa lampada doveva durare 10 anni e invece guarda qui, è

durata solo 2 anni a malapena!"  
Ebbene sì, in questo caso le casistiche del perchè tutto questo accade sono 2:

La prima è il tuo impianto elettrico. Potrebbe succedere che una volta installata una lampada



nel tuo lampadario, questa funziona 6 o 1 anno e poi si spenga.

Provando allora a sostituirla con un'altra lampada a LED, noti dopo circa lo stesso periodo che la lampada continua a spegnersi.

Cosa sta succedendo esattamente?

Beh, se questa cosa è comune e ciclica nelle tue lampade a LED, il problema potrebbe non essere la lampada a LED, bensì il tuo impianto elettrico.

Nello specifico, il tuo impianto potrebbe mandare impulsi e sca-

riche costanti alla lampada che con il tempo potrebbe deteriorarsi e non funzionare più.

In questo caso, soprattutto se il tuo impianto elettrico è datato, ci si può fare davvero poco, se non intervenire sull'impianto stesso.

Potrebbe essere anche un intervento non invasivo, quindi in questo caso potresti contattare

un elettricista e riuscire ad utilizzare le tue lampade a LED in tutta tranquillità.

La seconda casistica è la qualità della lampada. Senza ombra di dubbio, alcune lampade a LED, anche quelle che si trovano negli scaffali del supermercato per esempio, magari anche in super offerta, sono di bassissima qualità.

Spiegando meglio il concetto, all'interno della lampada a LED c'è un circuito elettrico che, fatto in serie da chissà chi, può nascere con qualche piccolo difetto di fabbrica. Questo magari non inficia sul suo funzionamento e quindi la lampada dalla fabbrica, parte che funziona perfettamente.

Il problema però sta poi nel suo utilizzo quotidiano.

Continua



Utilizzando la lampadina e "stressandola" giustamente a continui accensioni e spegnimenti, il difetto prima o poi verrà fuori e il circuito manderà in tilt i LED all'interno della lampada, facendo non funzionare più la lampada stessa.

A questo problema va in soluzione GufoLED.

Infatti qualora dovessi acquistare delle lampade presso i nostri sportelli, avrai la possibilità di usufruire di una garanzia di 2 anni.

Attenzione perchè non si tratta della solita garanzia macchinosa e complessa che per sostituire ciò che hai acquistato, bisogna mandare in assistenza il prodotto, aspettare e aspettare per poi ricevere una risposta che il problema non dipende dal prodotto, ma la colpa è tua.

In questo caso, tu dovrai semplicemente portare la lampada a LED in negozio con la sua scatola e noi te ne daremo un'altra uguale o di pari potenza.

Potrai dunque tornare a casa e utilizzarla come hai sempre fatto, senza tirare fuori un euro in più.

Questo a prescindere dal fatto che si verifichi uno dei problemi sopra, quindi problemi sull'impianto o problemi sulla lampada.

Guarda subito l'offerta che ti abbiamo riservato questo mese e approfittane subito!

A presto, GufoLED!

**GufoLED**

## RICHIEDI ALLO SPORTELLLO IL KIT LED FAMIGLIA

PUOI SCEGLIERE TRA:

✓ 10 LAMPADINE\* ➔ 27€ anziché ~~39,50€~~

✓ 20 LAMPADINE\*\* ➔ 47€ anziché ~~68,20€~~

\*Il kit da 10 lampadine contiene:  
> 3 bulbo da 9w = 60w  
> 3 candela da 5,5w = 40w  
> 3 miniglobo da 5,5w = 40w  
> 1 bulbo da 15w = 85w

\*\*Il kit da 10 lampadine contiene:  
> 6 bulbo da 9w = 60w  
> 6 candela da 5,5w = 40w  
> 6 miniglobo da 5,5w = 40w  
> 2 bulbo da 15w = 85w

## IL TUO IMPIANTO DI RISCALDAMENTO, ACQUA CALDA E COTTURA FANNO ACQUA DA TUTTE LE PARTI?

PER PRIMA COSA È BENE INTERVENIRE FACENDO UN VERO E PROPRIO CHECK-UP PRIMA DI METTERCI MANO!

Ebbene sì, forse ti sembrerà strano, ma l'idraulico in generale tende ad intervenire sull'impianto in uno o più specifici punti.

Questo potrebbe non risolvere del tutto il problema e ti spiego subito il perché.

Se non hai la piena consapevolezza dello stato di salute del tuo impianto è un problema, ma lo è ancor di più se non ce l'ha l'idraulico che viene nel tuo appartamento, perché cercherà di risolvere un guasto alla cieca, senza sapere come mai è venuto fuori quel guasto, senza capire che tipo di impianto hai nell'appartamento e in che stato di salute è, rischi davvero di continuare a chiamare l'idraulico generalista molte volte per "mettere delle toppe"!

Una volta sarà un pezzo della caldaia, l'altra volta una valvola di un termosifone, l'altra ancora il termostato di casa e così via! Tanto il disagio sarà sempre tuo, e anche i costi delle riparazioni!

L'unico modo che hai per difenderti da questi problemi è avere la consapevolezza di ciò che funziona e di ciò che non funziona nel tuo impianto di riscaldamento, acqua calda e piano cottura.

Tu devi sapere quello che all'idraulico menefreghista non importa di sapere!

Questo, fondamentalmente, per 3 motivi:

**1. La salute**, è un aspetto parecchio importante, forse più di tutti gli altri. Un impianto di riscaldamento che non funziona correttamente può farti stare al freddo e darti dei fastidi, ma può anche diventare pericoloso, ci possono essere perdite



di gas o dei prodotti di scarico fumi dalla caldaia, nocivi alla salute, per te e la tua famiglia.

Un impianto di acqua calda che non funziona correttamente ti darà quel senso di fastidio di quando ad esempio, in doccia, l'acqua calda va e viene, e si sa che non fa per nulla piacere!

Un impianto di cottura, se non curato attentamente, potrebbe farti spendere ogni anno metri cubi di gas in più, magari perché ha il tubo di collegamento in gomma vecchia e perde, o ha sporcizia e impurità che con il tempo si formano all'interno dei fornelli.

**2. La consapevolezza sugli interventi da fare**, quanto sarebbe bello sapere di poter programmare gli interventi necessari perché il tuo impianto possa essere sempre perfetto, senza avere sorprese dell'ultimo minuto e dover chiamare il tuo idraulico di domenica mattina in urgenza?

Con un servizio di check-up preventivo riusciresti anche a programmare gli interventi sul tuo impianto con la consapevolezza di dover, ad esempio, cambiare ad un certo punto il termostato, per programmare meglio le accensioni dell'impianto di riscaldamento o cambiare la tua caldaia vecchia, che potresti ripagarti con ciò che andrai a NON pagare in futuro, sui consumi di gas.

Ma non solo, potresti intervenire su un impianto idraulico preventivamente, facendo in modo che il tuo bagno sia sempre perfetto e in buona salute!

**3. I consumi di gas del tuo appartamento**, il malfunzionamento del tuo impianto idraulico potrebbe, alla fine dell'anno, portarti dei consumi maggiori rispetto a quelli che dovresti effettivamente consumare.

Come detto sopra, una vecchia caldaia può farti spendere decine, se non centinaia di euro, come anche la ruggine che circola libera-

mente nelle tubazioni del tuo impianto di riscaldamento causando un aumento dei consumi in media del 15% annui.

Ma parlando ad esempio anche di piccoli interventi, sempre citato sopra, la sostituzione di un termostato con uno più "Smart" può far abbassare i tuoi consumi, utilizzando in base alle tue esigenze reali e necessità.

Anche un piccolo apparecchio che protegge la caldaia e i rubinetti dal calcare può essere una piccola spesa che ti farà consumare meno e ti risolverà il fastidio dei rubinetti sempre incrostati dal calcare.

Insomma, tutto questo e molto altro fa parte di un piano di controlli accurati che, grazie alla convenzione con lo Sportello Gas e Luce, possono fare nel tuo appartamento.

Ti voglio infatti presentare: **SicurEasy**, il sistema di check-up del tuo impianto che rileverà il 97% dei potenziali problemi per il tuo appartamento, in modo da programmare interventi futuri, se necessario, e mettere in pista delle accortezze, in base agli investimenti e le proprie necessità, con meno sprechi sulla tua bolletta del gas, ed ottenere una casa più sicura, pensando alla salute tua e della tua famiglia.

SicurEasy ha un prezzo davvero interessante, grazie alla convenzione con Sportello Gas e Luce.

Con poche decine di euro avrai la consapevolezza di come ottenere il meglio dal tuo impianto di riscaldamento, di acqua calda e cottura, per ottenere risparmi fino al 50% sui consumi del tuo impianto attuale.

Leggi qui sotto l'offerta che ti abbiamo riservato e recati allo Sportello per chiedere maggiori informazioni!

A presto  
Diego Gerussi!  
Dottor Termo®

## SEI PRONTO A SCOPRIRE QUAL'È IL MIGLIOR FORNITORE DI ENERGIA ELETTRICA E GAS SUL MERCATO OGGI?

modo che sia chiaro e tu possa decidere serenamente a chi affidarti per le tue utenze.

La risposta secca, quella che dovrebbe darti un vero professionista è: **Il fornitore migliore sul mercato non esiste!**

Già, ti sembrerà strano, ma è proprio così.

Adesso però voglio spiegarti nel dettaglio perché il fornitore migliore non esiste.

Devi sapere che ogni fornitore, essendo nel mercato libero, è appunto "libero" di fare l'offerta che reputa migliore per il proprio cliente e ovviamente, per la propria azienda ci sono poi fornitori che sono bilanciati sul guadagnare il giusto e dare al cliente l'offerta migliore possibile, come ci sono quelli che pensano maggiormente alle proprie casse, a scapito del cliente.

Questa potrebbe essere già una distinzione per scegliere il fornitore giusto. **Ma purtroppo, c'è un problema!**

Il problema, per quanto semplice, rende complesso davvero tutto quanto.

E il problema, in questo caso, si chiama venditore!

Perché il vero problema è il venditore e non il fornitore?

Beh, è semplice, perché come detto, il fornitore fa l'offerta (che dovrebbe essere più chiara e comprensibile possibile) e il venditore deve saperla "raccontare" nel modo giusto.

A volte però, purtroppo non è così e capita, soprattutto sui call center o venditori porta a porta che poi spariscono nel nulla, che chi racconta l'offerta e propone altri fornitori, fa il gioco sporco.

Insomma si risparmia sempre. Guarda caso però che alla prima bolletta, magari, quella nuova è più cara del 20%!

E' un po' come se andassi a comprare un bel paio di scarpe e il commesso ti vende a un prezzo esorbitante un paio di scarpe di plastica, che spaccia per vera pelle.

Di chi è la colpa? Del produttore che ha scelto di fare una scarpa in plastica o del commesso che ha fatto il gioco sporco.

Poi possiamo stare a decidere se tu vuoi o non vuoi la scarpa in plastica, ma quello è un altro discorso!

La stessa cosa, identica, succede per il discorso energia. Solo che qui è più complesso perché la materia è ostica e complessa, nonché molto noiosa (lo ammetto!).

Per le scarpe invece probabil-

mente riusciresti a capire se il commesso ti sta vendendo una scarpa in plastica, forse guardandola, o annusandola o toccandola.

L'energia non è tutto questo, è qualcosa di immateriale che si trasforma in un pezzo di carta che si chiama bolletta, risultato di come il venditore ti ha proposto il contratto!

STOP!

Ecco perché DEVI (non c'è altra soluzione) affidarti a un professionista quando si parla di energia elettrica e gas.

Sì, ma vai a trovarlo...

E' il motivo per cui abbiamo aperto lo Sportello Gas e Luce, per metterti a disposizione un professionista, sempre lì, che quando lo chiami risponde, quando vuoi sai dove trovarlo e sempre disponibile e pronto a dirti che, se il contratto in essere che hai è buono, devi restare lì dove sei. Poi monitorando le tue bollette, magari ogni 6 mesi, si vedrà se verranno applicati rinnovi, aumenti ecc.

Insomma una persona sempre disponibile, un professionista.

Dopo questa che dire... ti aspetto allo Sportello!

A presto!



# Prenota subito il Check Up del tuo impianto con SicurEasy

## In convenzione con Sportello gas e luce a soli 60€ anziché 97€

### Prenota direttamente allo Sportello!